



# みみより商工会情報

2024

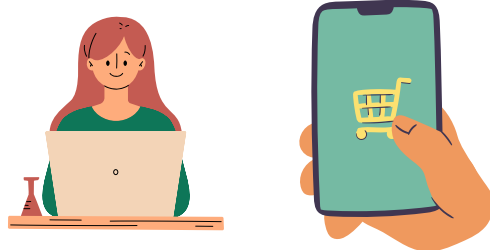
07

経営お役立ち情報や地域の情報を発信！

## 講習会開催情報

① 8月20日（火）

ホームページ開設セミナー



商工会員様は無料で使えるホームページ作成ツール【グーペ】を使って、**無料で簡単にホームページを作成**することができます。その基礎知識と土台作成を行うためのセミナーを開催します。また、本セミナーでは取扱いませんが、**無料でネットショップ**を開設できるカラーミーショップというツールもございます。

少しでも気になっている方は、ぜひこの機会にご参加およびご相談ください。

詳細は同封のチラシをご覧ください。

② 9月4日（水）

事業承継個別相談会



事業承継とは、会社を現在の経営者から次の経営者候補へ引き継ぐことをいいます。株式（経営権）や、財産、組織、さらには、社員まで、引き継ぐ内容は多岐に渡ります。そこで、本商工会では、中小企業・小規模事業者の経営者の方を対象に、**事業承継を支援**するため、専門家による「個別相談会」を実施いたします。この機会にぜひご相談ください。

詳細は新聞折込チラシ（8月）をご覧ください。か本商工会HPにも掲載予定ですので、そちらをご覧ください。

## ③ 9月11日（水）

## 事業継続計画（BCP）策定セミナー



近年、大規模自然災害の頻発や感染症の拡大など、企業においても様々なリスク対策が求められています。一方で、BCPを策定している事業所はごく僅かです。本セミナーでは、**被害の低減や早急な復旧を図れるよう具体的なBCPを作成します。**

この機会にぜひご参加ください。

詳細は新聞折込チラシ（8月）をご覧くださいか本商工会HPにも掲載予定ですので、そちらをご覧ください。

## 愛媛県の経済動向について

緩やかに持ち直しているが、物価上昇に伴う個人消費への影響が懸念される。

全国：景気はこのところ足踏みもみられるが、緩やかに回復している。先行きも緩やかな回復が続くことが期待されるが、世界的な金融引き締めに伴う影響や中国経済の先行き懸念など、海外景気の下振れが日本の景気を下押しするリスクとなっている。物価上昇や令和6年能登半島地震の経済に与える影響などにも注意する必要がある。

愛媛県内：県内も緩やかに持ち直している。先行きについては、物価上昇が個人消費に水を差す可能性があり、注意する必要がある。

雇用：4月の有効求人倍率は前月比0.02ポイント低下の1.38倍と5カ月ぶりに低下

物価：4月の松山市の消費者物価指数（2020年=100）は総合指数が107.2と前年同月比3.4%上昇、生鮮食品を除く指数も106.5と同3.2%上昇。

消費：4月の「百貨店・スーパー」の販売額は、前年同月比1.8%減と4カ月ぶりに減少。うち、百貨店では高額商品の反動減による影響が大きく同2.8%減。新車乗用車販売台数は軽自動車とあわせ2,758台と同▲14.5%の減。自動車メーカーの認証不正による出荷停止の影響から新車の供給が停滞しており、買い替え需要が減少した。

観光：4月の道後温泉旅館宿泊客数は、前年同月比5.7%増の60,255人となった。2023年度全体の宿泊者数は約77万人で、前年度比1.3%増となった。南予では臥龍山荘などの施設は前年同月を上回った。



出典：いよぎん地域経済研究センター  
IRC Monthly調査月報 7月号

